



INNOVATIONSCLUSTER »NEXT GENERATION ID«

Kontakt

Innovationscluster »Next Generation ID«

Jan Henrik Ziesing
Tel. +49 30 3463-7312
jan.ziesing@fokus.fraunhofer.de

Marina Grigorian
Tel. +49 30 3463-7388
marina.grigorian@fokus.fraunhofer.de

Fraunhofer FOKUS
Kaiserin-Augusta-Allee 31
10589 Berlin

www.ng-identity.de

Mit Innovativen ID-Technologien jederzeit sicher vernetzt

Identitäten (ID) sind ein wichtiges Gut der Informationsgesellschaft. Durch sie werden wir und die Dinge, die uns umgeben, einzigartig und unverwechselbar. Genauso zuverlässig und zweifelsfrei wie Identitäten in der analogen Welt abgebildet werden, müssen wir diese auch in der virtuellen Welt zuordnen können.

Im Innovationscluster »Next Generation ID« werden die Grundlagen für ein reibungsloses und zuverlässiges Zusammenwirken aller ID-Elemente geschaffen.

Vision und Zielsetzung

Das Fraunhofer Innovationscluster »Next Generation ID« bündelt die Kompetenzen von fünf Fraunhofer Instituten, fünf Universitäten, vielen Industrie-Partnern und den Ländern Berlin und Brandenburg, um entsprechende ID-Technologien der nächsten Generation für die Zukunft unserer Gesellschaft zu entwickeln.

Das Cluster bildet dabei die gesamte Wertschöpfungskette von Innovationen ab: Von der Erforschung zukunftsweisender Basistechnologien an Universitäten über deren Verfeinerung und Entwicklung bei Fraunhofer bis hin zur industriellen Markteinführung.

»Next Generation ID« konzentriert bereits vorhandene komplementäre Kompetenzen zu einem durchgängigen, untereinander kompatiblen Leistungsportfolio.

Neben der Technologieentwicklung kommen deshalb auch dem Aufbau und der Pflege nationaler und internationaler Industrieverbünde sowie der wirksamen Vermarktung der regional entstehenden Angebote eine besondere Bedeutung zu.

EFFIZIENTE IDENTIFIKATION DURCH OPTIMIERTE PROZESSE UND ABLÄUFE



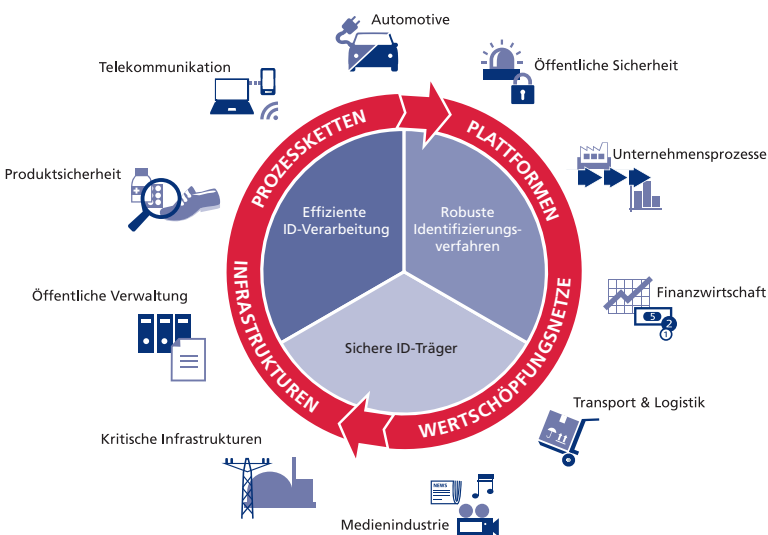
Mithilfe der lokalen Infrastrukturvorteile soll der Standort Berlin-Brandenburg zum international führenden Forschungs- und Industriepartner im Bereich ganzheitlicher ID-Lösungen ausgebaut werden.

Anwendungsspezifische Identitätstechnologien für neue Einsatzgebiete

Durch Identity-Technologien der nächsten Generation, die im Cluster entwickelt werden, können beispielsweise Autos miteinander kommunizieren, um sich vor Gefahren oder Staus zu warnen, Produkte können schnell an Form und Farbe erkannt werden, um Kassenschlangen zu verkürzen oder Produktfälschungen zu entlarven. Bürger können gezielt auf drohende Unwetter an ihrem aktuellen Ort aufmerksam gemacht oder Behördengänge schnell und zuverlässig über das Smartphone erledigt werden. ID-Technologien helfen aber auch, den Schutz von Daten und Privatsphäre sicher zu stellen, um Cyberkriminalität und Industriespionage zu bekämpfen.

Identitäten werden meist mit Personen oder Objekten assoziiert – tatsächlich spielen sie aber in nahezu allen Bereichen des gesellschaftlichen Lebens eine fundamentale Rolle. Das Cluster hat deshalb vielfältige Anwendungsszenarien entwickelt, in denen die ID-Technologien umfassend erprobt werden.

Besuchen Sie unsere Website www.ng-identity.de, um sich weiter zu informieren.



Partner

Fraunhofer Einrichtungen

- Fraunhofer FOKUS, Berlin
- Fraunhofer HHI, Berlin
- Fraunhofer IAP, Potsdam / Golm
- Fraunhofer IPK, Berlin
- Fraunhofer IZM, Berlin

Wissenschaftliche Einrichtungen

- Freie Universität Berlin
- Humboldt-Universität zu Berlin
- Technische Universität Berlin
- Kunsthochschule Weißensee
- Museum für Naturkunde – Leibniz-Institut für Evolutions- und Biodiversitätsforschung, Berlin

Industrieunternehmen

- ALLRESIST GmbH
- Bundesdruckerei GmbH
- CombiRisk Risk-Management GmbH
- Daimler AG
- Ikv++ technologies AG
- Jinit[AG
- micro resist technology GmbH
- NXP Semiconductors Netherlands B.V.
- OpenLimit Sign Cubes AG
- SAP AG
- Subreport
- Telematik DataService
- Testing Technologies IST GmbH
- VTQ Videotronic GmbH
- Wincor Nixdorf International GmbH

Länder

- Berlin - Senatsverwaltung für Wirtschaft, Technologie und Forschung
- Brandenburg - Wirtschaftsministerium

Netzwerke

- Verein Sichere Identität Berlin-Brandenburg